



## 관련정보

## Information

### 주소 및 연락처

■ 주소: 밀양시 산내면 산양리 산10-1

### 관람정보

■ 이동시간: (시청 기준) 자동차 40분

### 찾아가는 길

얼음골 주차장→얼음골 케이블카→호박소 주차장(차량 주차)→백연사→호박소 계곡을 지나서 시례 호박소가 보임

### 관람 주의사항

호박소 계곡과 시례 호박소는 수영이 금지된 곳이기 때문에 계곡에 발을 담그는 정도의 체험만 가능함

■ 주변 체험처: 얼음골, 오천평바위, 얼음골 케이블카

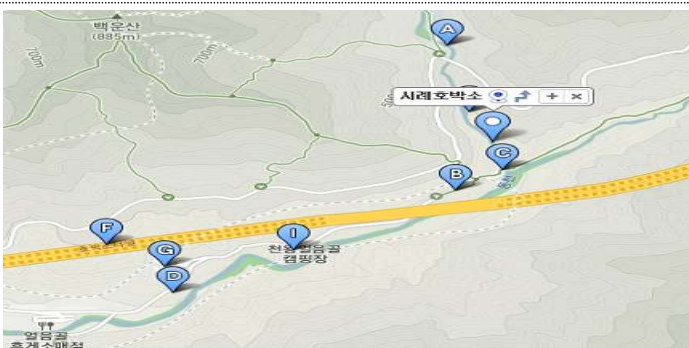
## 소개

## Introduction

수십 미터를 미꾸러지듯 쏟아지는 시원한 폭포수는 병풍처럼 둘러선 기암절벽과 함께 어우러져 장관을 이루고 있다. 그 외 백옥 같은 화강암이 수십만 년 동안 물에 씻겨 커다란 소(沼)를 이루어 그 모양이 마치 절구(臼)의 호박같이 생겼다 하여 호박소라 불린다.

## 위치

## Location



### 관련링크(누리집)

■ 밀양시 SNS 알리미 소개글

<https://blog.naver.com/miryangsi/222158830201>

